

# BAŞKA BİR MADENCİLİK MÜMKÜN

MADEN SEKTÖR KURULU

# İÇİNDEKİLER

- 04 Agregada ( Mıdır Ocađı ), Almanya / Bad Harzburg
- 06 Agregada ( Mıdır Ocađı ), Almanya / Bad Harzburg
- 08 Linyit Ocađı, Almanya / Elsdorf
- 10 Doğal Taş Ocađı, İtalya / Livorno
- 12 Taş Ocađı, İtalya / Montevalerio
- 14 Agregada ( Mıdır Ocađı ), ABD / Şikago
- 16 Mermer Ocađı, İtalya / Bergamo
- 18 Doğal Taş Ocađı, İtalya / Domadossalo
- 20 Altın Madeni, Finlandiya / Mattilanpera
- 22 Krom Madeni, Finlandiya / Kemi
- 24 Demir Madeni, İsveç / Kiruna
- 26 Altın Madeni, Kanada / Québec
- 28 Altın Madeni, Kanada / Malartic
- 30 Doğal Taş Ocađı, İspanya / Alicante
- 32 Doğal Taş Ocađı, Portekiz / Vila Viçosa
- 34 Manyezit Ocađı, İspanya / Navarre
- 36 Doğal Taş Ocađı, İngiltere / Plymouth
- 38 Kireç Taş Ocađı, Fransa / Villaiere
- 40 Agregada Ocađı, Belçika / Antoing
- 42 Mermer Ocađı, Yunanistan / Nikisiani
- 44 Taş Ocađı, Yunanistan / Thassos Adası
- 46 Agregada Ocađı, İtalya / Bari
- 48 Taş Ocađı, İtalya / Bari
- 50 Taş Ocađı, İtalya / Trani
- 52 Taş Ocađı, Fransa / Burgonya
- 54 Dünyadan Diđer Maden Örnekleri



# AGREGA (MICIR) OCAĞI

## ALMANYA / BAD HARZBURG



### KÜNYE

#### ÜLKE

Almanya

#### ŞEHİR

Bad Harzburg

#### MADEN TÜRÜ

Agrega (Mıçır)

#### YERLEŞİM YERİNE UZAKLIK

4-5 km

#### KONUM



- Ormanlık alanın içerisinde yer alan çok eski bir taş ocağıdır.
- Ocaktan yüksek sertliğe sahip volkanik kayaç olan diyabaz çıkarılmaktadır.
- Uzun yıllardır ormanlık alan içinde çevreyle barışık faaliyet göstermektedir.
- Yerleşim merkezlerine 4-5 km uzaklıktadır.





- 3 km uzaklıkta bir baraj gölü yer almaktadır.



# AGREGA (MICIR) OCAĞI ALMANYA / BAD HARZBURG



## KÜNYE

### ÜLKE

Almanya

### ŞEHİR

Bad Harzburg

### MADEN TÜRÜ

Agrega (Micir)

### YERLEŞİM YERİNE UZAKLIK

2-3 km

### KONUM



- Ormanın içinde faaliyet göstermektedir.
- Yaklaşık 22 bin nüfuslu şehrin merkezine 2.5 km uzaklıkta yer almaktadır.





# LİNYİT OCAĞI

## ALMANYA / ELSDORF



### KÜNYE

#### ÜLKE

Almanya

#### ŞEHİR

Elsdorf

#### MADEN TÜRÜ

Linyit

#### YERLEŞİM YERİNE UZAKLIK

1-2 km

#### KONUM



- Bir milyon nüfuslu Köln şehrine 35 km mesafede yer alan linyit ocağının etrafında 3 tane termik santral vardır.
- Bu ocağın faaliyet gösterebilmesi için 2 kasaba ve mevcut otopanın yeri değiştirilmiştir.
- Aynı zamanda bu linyit ocağı açık hava müzesi haline getirilmiştir. Etrafına seyir noktaları ve bilgi panoları yaptırılmıştır. Bu sayede faaliyetteki ocak, ilgi çekici turistik bir alana dönüşmüştür.







- Turistik bir nokta olmanın yanı sıra 4 tarafı tarım alanları ve yerleşim merkezleri ile çevrilidir.



# DOĞAL TAŞ OCAĞI

## İTALYA / LIVORNO



### KÜNYE

#### ÜLKE

İtalya

#### ŞEHİR

Livorno

#### MADEN TÜRÜ

Doğal Taş

#### YERLEŞİM YERİNE UZAKLIK

2 km

#### KONUM



- 3 bin nüfuslu Suvereto kasabasına 2 km mesafede faaliyet göstermektedir.
- Mermer ocağının bulunduğu çevrede ormanlık alan, verimli tarım arazileri, üzüm bağları ve zeytinlikler vardır.
- Üzüm bağları, mermer sahasından daha düşük bir kotta olmasına rağmen bölge halkı tarafından "Mermer sahaları yer altı sularına zarar veriyor" gibi bilimsel gerçekliğe dayanmayan karalamalar yapılmamaktadır.
- Bu örnekte açıkça görüldüğü üzere mermer sahaları ne zeytin bahçelerine ne de üzüm bağlarına zarar vermektedir.





# AGREGA OCAĞI

## İTALYA / MONTEVALERIO



### KÜNYE

#### ÜLKE

İtalya

#### ŞEHİR

Livorno

#### MADEN TÜRÜ

Agrega

#### YERLEŞİM YERİNE UZAKLIK

2-3 km

#### KONUM



- 9 bin nüfuslu Venturina Terme kasabasına yaklaşık 3 km uzaklıktadır.
- Ormanlık alanın içinde faaliyet gösteren taş ocağının etrafında tarım alanları, üzüm bağları ve zeytinlikler vardır.





# AGREGA (MICIR) OCAĞI

## ABD / ILLINOIS ŞİKAGO



### KÜNYE

#### ÜLKE

ABD

#### ŞEHİR

Şikago

#### MADEN TÜRÜ

Agrega (Mıcır)

#### YERLEŞİM YERİNE UZAKLIK

<1km

#### KONUM

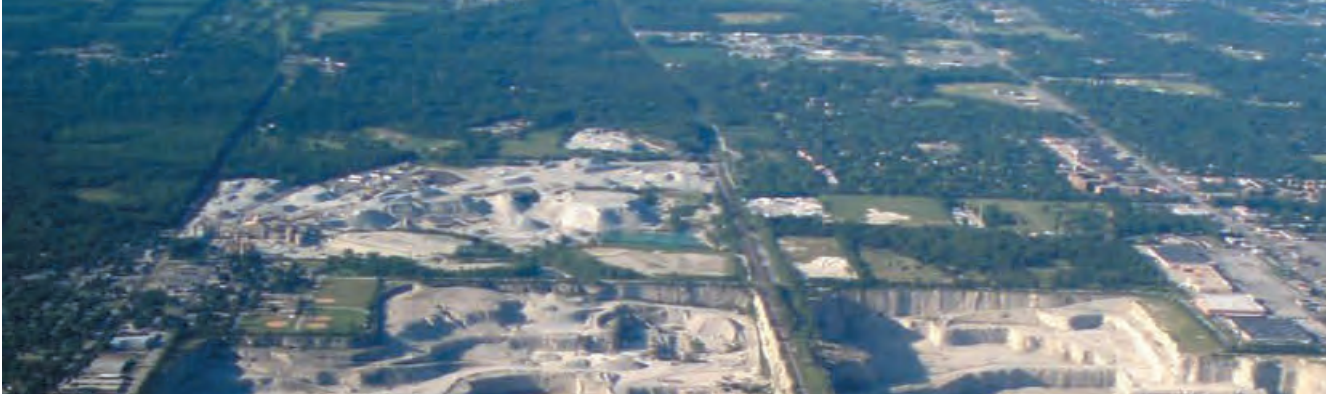


- Şikago, Amerika Birleşik Devletleri'nin nüfus bakımından en büyük üçüncü şehri olmasına rağmen şehir merkezinde dünyanın en büyük agrega ocaklarından biri olan bu taş ocağına ev sahipliği yapmaktadır.
- Taş Ocağı, 1,5 mil (2,5 km) uzunluğunda, 0,5 mil (1 km) genişliğinde ve en derin noktasında 450 fit (137,16 m) derinliktedir.
- Şehrin içinde iki tane agrega (mıcır) ocağı bulunmaktadır. Bu iki ocak şehrin içinde şehirle barışık faaliyet göstermektedir. Şehrin beton ihtiyacının ham maddesini karşılayan bu agrega ocaklarına kimse karşı çıkmamaktadır.





- Yerleşim alanları ve doğal alanlar ile iç içe olan bu maden sahasının kapatılması yönünde herhangi bir talep gelmemektedir.



# DOĞAL TAŞ OCAĞI

## İTALYA / BERGAMO



### KÜNYE

#### ÜLKE

İtalya

#### ŞEHİR

Bergamo

#### MADEN TÜRÜ

Doğal Taş

#### YERLEŞİM YERİNE UZAKLIK

2-3 km

#### KONUM

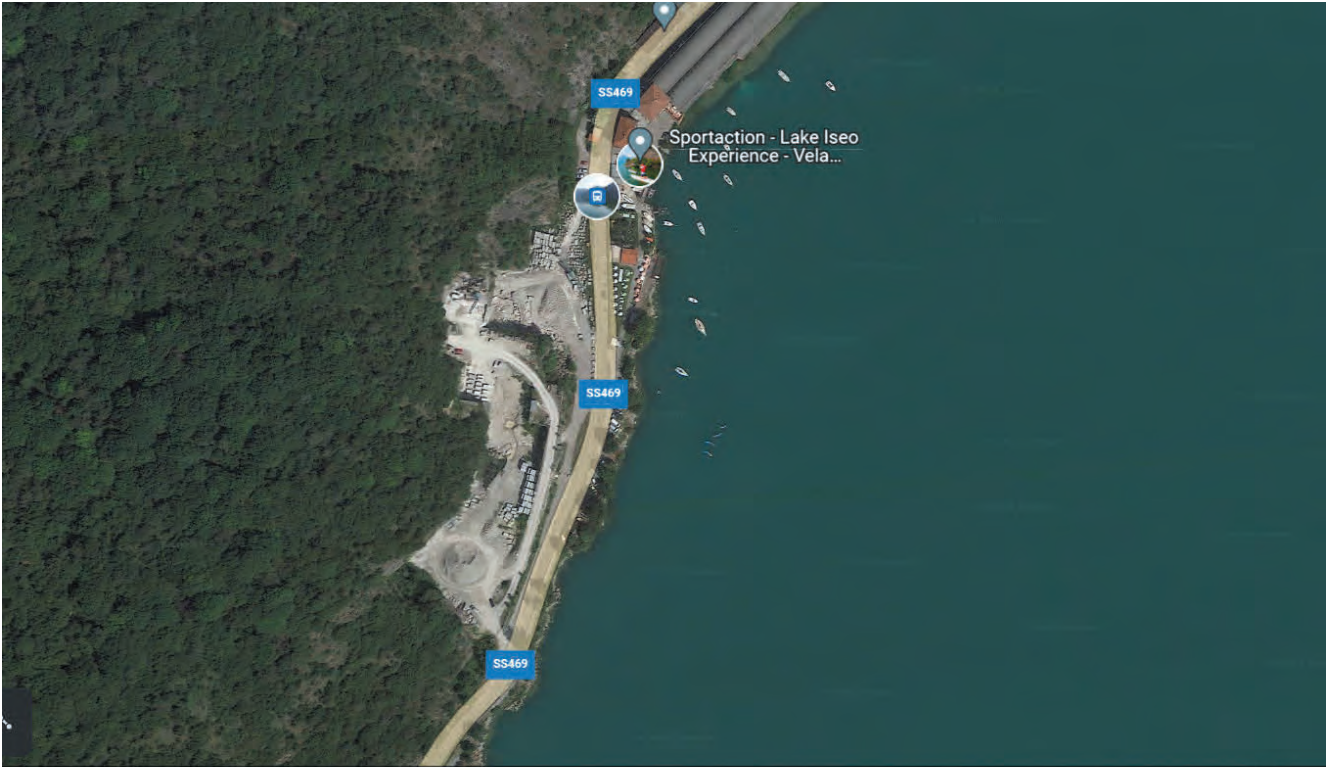


- Iseo Gölü kenarında faaliyet gösteren bir doğal taş ocağıdır.
- Doğal taş ocağının arka tarafı ormanlık alandır.
- Mermer fabrikası gölün sıfır noktasındadır.



MERMER FABRİKASI





# DOĞAL TAŞ OCAĞI

## İTALYA / DOMODOSSOLA



### KÜNYE

#### ÜLKE

İtalya

#### ŞEHİR

Domodossola

#### MADEN TÜRÜ

Doğal Taş

#### YERLEŞİM YERİNE UZAKLIK

2-3 km

#### KONUM



- Sık orman dokusunun içinde yer almaktadır.
- Maden sahasının hemen altından geçen bir akarsu bulunmaktadır. Bu akarsuyun hemen yanında yol geçmektedir.
- Maden sahasına bitişik nizamda yerleşim yerleri vardır.
- Madenin hemen yanında 300 yıllık tarihi olan birinci derece tarihî eser (şapel) yer almaktadır.
- Bu maden sahasında günde 2 ila 4 kez patlatma yapılmaktadır.





# ALTIN MADENİ

## FİNLANDİYA / MATTILANPERÄ



### KÜNYE

#### ÜLKE

Finlandiya

#### ŞEHİR

Mattilanperä

#### MADEN TÜRÜ

Altın

#### KONUM



- Yılda 2 milyon ton işleme kapasitesi olan altın madeni ocağıdır.
- Sık dokulu ormanlık alanın içinde faaliyet göstermektedir.





# KROM MADENİ

## FİNLANDİYA / KEMİ



### KÜNYE

#### ÜLKE

Finlandiya

#### ŞEHİR

Kemi

#### MADEN TÜRÜ

Krom

#### YERLEŞİM YERİNE UZAKLIK

5-6 km

#### KONUM



- 20 bin nüfusu olan Kemi şehrine 6-7 km mesafede orman arazisinin ortasında krom maden ocağı ve paslanmaz çelik üretim tesisi bulunmaktadır.
- Paslanmaz çelik üretimi yapmaktadır. Bunun için krom madenini kendi sahalarından çıkarmaktadır.
- Tesis havalimanına çok yakın mesafede (5 km) faaliyet göstermektedir.





# DEMİR MADENİ

## İSVEÇ / SVAPPAVAARA



### KÜNYE

#### ÜLKE

İsveç

#### ŞEHİR

Svappavaara

#### MADEN TÜRÜ

Demir

#### YERLEŞİM YERİNE UZAKLIK

<1km

#### KONUM



- Kiruna madeni, dünyanın en büyük ve en modern yeraltı demir cevheri madenidir.
- Ormanlık alan içinde yer alır.
- Kiruna kasabasının yanındadır.
- İsveç'in kuzeyinde 18 bin kişinin yaşadığı ve Avrupa'nın en büyük demir-çelik rezervine sahip bölgenin etrafında bulunan Kiruna kasabası, çukura gömülme tehlikesi nedeniyle ve maden faaliyetlerinin yapılabilmesi için 3 kilometre öteye yeniden kurulacak.







# ALTIN MADENİ

## KANADA / QUEBEC



### KÜNYE

#### ÜLKE

Kanada

#### ŞEHİR

Val-d'Or

#### MADEN TÜRÜ

Altın

#### YERLEŞİM YERİNE UZAKLIK

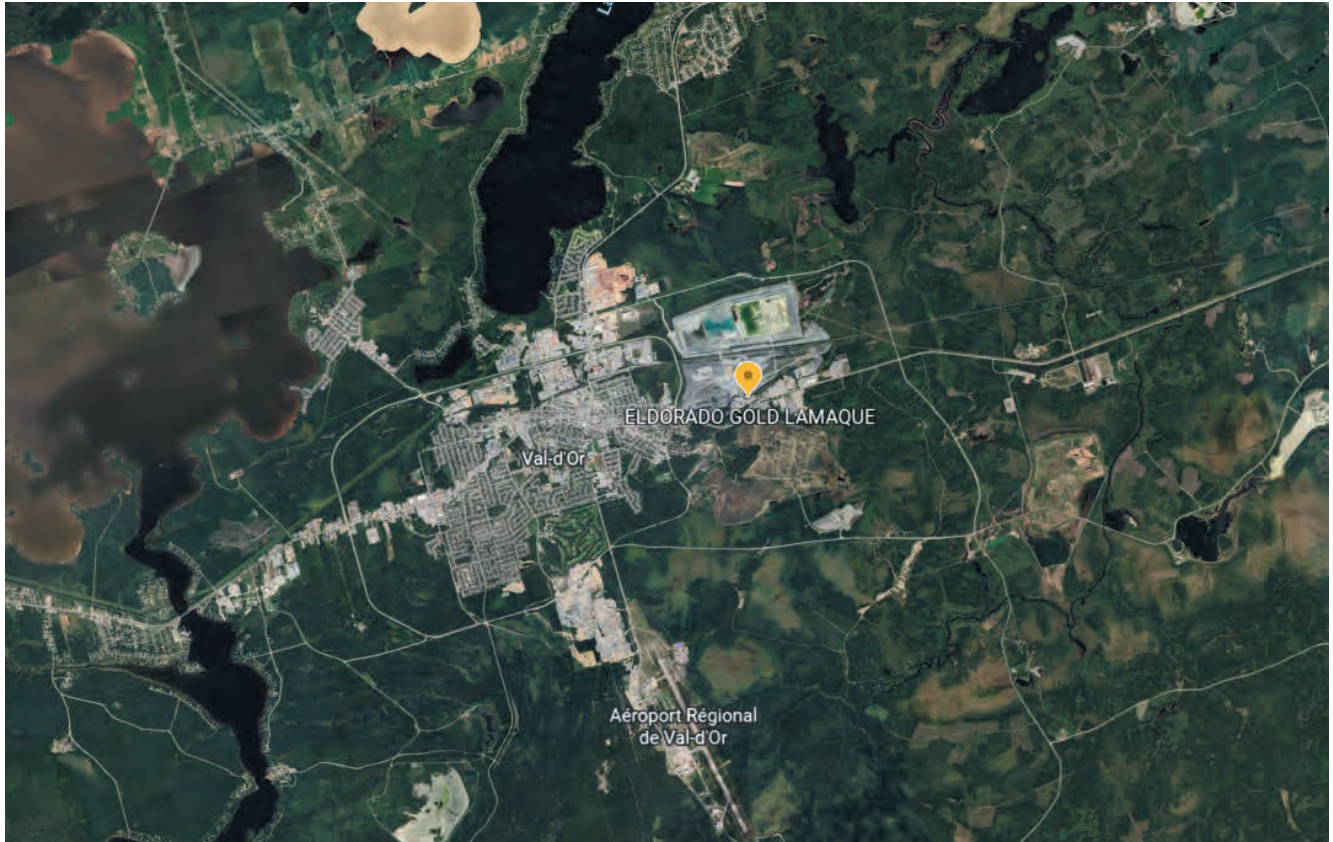
<1km

#### KONUM



- 32 bin nüfuslu Val-d'Or şehrin hemen yanı başında faaliyet gösteren bir altın maden ocağıdır.
- Çevresi ormanlık alanlarla kaplıdır.
- Maden sahasının yanında akarsular bulunmaktadır.





# ALTIN MADENİ

## KANADA / MALARTIC



### KÜNYE

#### ÜLKE

Kanada

#### ŞEHİR

Malartic

#### MADEN TÜRÜ

Altın

#### YERLEŞİM YERİNE UZAKLIK

<1km

#### KONUM



- 3500 nüfuslu Malartic şehrinin tam yanında yer alan bir altın madeni sahasıdır.
- Kanada'nın en büyük açık ocak altın madenidir.
- Orman arazisinin içinde faaliyet göstermektedir.





# DOĞAL TAŞ OCAĞI

## İSPANYA / ALICANTE



### KÜNYE

#### ÜLKE

İspanya

#### ŞEHİR

Alicante

#### MADEN TÜRÜ

Doğal Taş

#### YERLEŞİM YERİNE UZAKLIK

1-2 km

#### KONUM



- İspanya'nın Alicante şehrinde faaliyet gösteren bir doğal taş ocağıdır.
- 1 km yakınında Alguena kasabası bulunmaktadır.
- Mermer Ocağının çevresi verimli tarım arazileri ve zeytinliklerle çevrilidir.





# DOĞAL TAŞ OCAĞI

## PORTEKİZ / VILA VIÇOSA



### KÜNYE

#### ÜLKE

Portekiz

#### ŞEHİR

Vila Viçosa

#### MADEN TÜRÜ

Doğal Taş

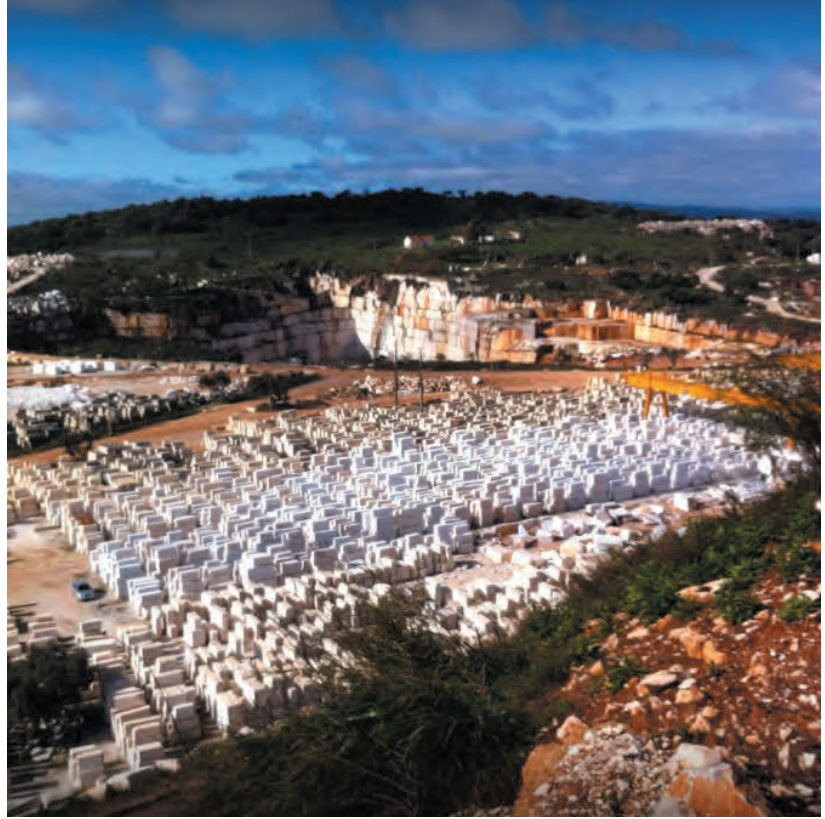
#### YERLEŞİM YERİNE UZAKLIK

1-2 km

#### KONUM



- Yaklaşık 10 km boyunca taş ocakları bulunmaktadır.
- Taş ocaklarının çevresi tarım alanları ve zeytinlikler ile çevrilidir.
- Yerleşim yerlerine 2-3 km mesafede yer almaktadır.







Maden ocakları turistik merkezlere dönüştürülmüştür. Seyir balkonları ile maden ocaklarının faaliyetini izleme fırsatı sunmaktadır.

# MANYEZİT OCAĞI

## İSPANYA / NAVARRE



## KÜNYE

### ÜLKE

İspanya

### ŞEHİR

Navarre

### MADEN TÜRÜ

Manyezit

### YERLEŞİM YERİNE UZAKLIK

2-3 km

### KONUM



- Sık dokulu orman arazisinin ortasında faaliyet göstermektedir.
- Eugi kasabası 2 km mesafededir.
- Hemen yanında doğal bir göl bulunmaktadır.





# TAŞ OCAĞI

## BİRLEŞİK KRALLIK / PLYMOUTH



### KÜNYE

#### ÜLKE

Birleşik Krallık

#### ŞEHİR

Plymouth

#### MADEN TÜRÜ

Agrega

#### YERLEŞİM YERİNE UZAKLIK

6-7 km

#### KONUM



- Plymouth şehrinde Lee Moor bölgesinde bulunan kil ve kaolin ocakları şehir merkezi ve ekili alanlara yakın mesafede bulunmaktadır.





# KİREÇTAŞI OCAĞI

## FRANSA / VILLANIÈRE



## KÜNYE

### ÜLKE

Fransa

### ŞEHİR

Villanière

### MADEN TÜRÜ

Kireçtaşı

### YERLEŞİM YERİNE UZAKLIK

<1km

### KONUM



- Yerleşim yerine çok yakın tarım arazilerinin ortasında bir maden ocağıdır.
- Maden sahasının etrafı verimli tarım arazileri ile çevrilidir.





# AGREGA (MICIR) OCAĞI

## BELÇİKA / ANTOING



### KÜNYE

#### ÜLKE

Belçika

#### ŞEHİR

Antoing

#### MADEN TÜRÜ

Agrega (Micir)

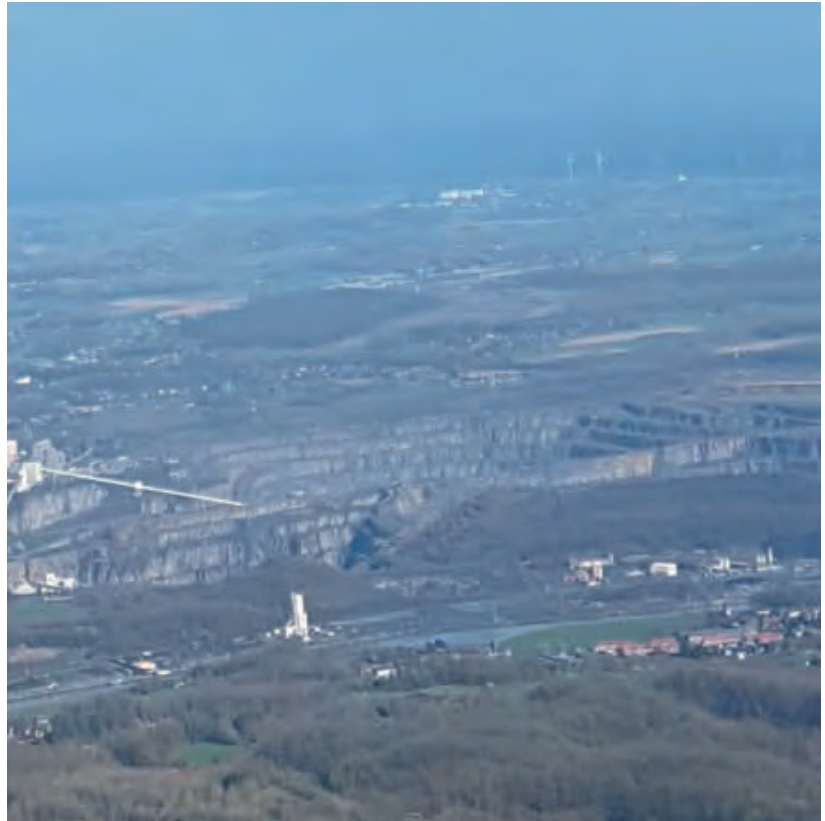
#### YERLEŞİM YERİNE UZAKLIK

<1 km

#### KONUM



- Antoing kasabasına 1 km mesafede, 70 bin nüfuslu Tournai şehrine ise 3 km uzaklıkta faaliyet göstermektedir.
- Çevresi verimli tarım arazileri ile çevrilidir.







- Maden ocağının hemen yanından akarsu geçmektedir.



# DOĞAL TAŞ OCAĞI

## YUNANİSTAN / NIKISIANI



### KÜNYE

#### ÜLKE

Yunanistan

#### ŞEHİR

Nikisiani

#### MADEN TÜRÜ

Doğal Taş

#### YERLEŞİM YERİNE UZAKLIK

2-3 km

#### KONUM



- Paggeo Dağı'nın eteklerinde 40.000 metrekarelik bir alanda mermer ürünleri üretimi gerçekleştirilmektedir.
- Arka tarafında orman arazileri ön tarafında ise verimli tarım arazileri bulunmaktadır.
- Yerleşim yerine 2 km mesafededir.





# DOĞAL TAŞ OCAĞI

## YUNANİSTAN / THASSOS ADASI



### KÜNYE

#### ÜLKE

Yunanistan

#### ŞEHİR

Thassos Adası

#### MADEN TÜRÜ

Doğal Taş

#### YERLEŞİM YERİNE UZAKLIK

2-3 km

#### KONUM



- Thassos Mermer Ocağı, Thassos Adası'nda faaliyet gösteren en eski ve en büyük ocaklardan biridir.
- Sık orman dokusunun içinde faaliyet göstermektedir.
- Taş ocağının yakınlarında ünlü plajlar ve oteller bulunmaktadır.
- Yerleşim yerine 2-3 km uzaklıkta faaliyet göstermektedir.





# AGREGA OCAĞI

## İTALYA / BARI



### KÜNYE

ÜLKE  
İtalya

ŞEHİR  
Bari

MADEN TÜRÜ  
Agrega

YERLEŞİM YERİNE UZAKLIK  
4-5 Km

KONUM

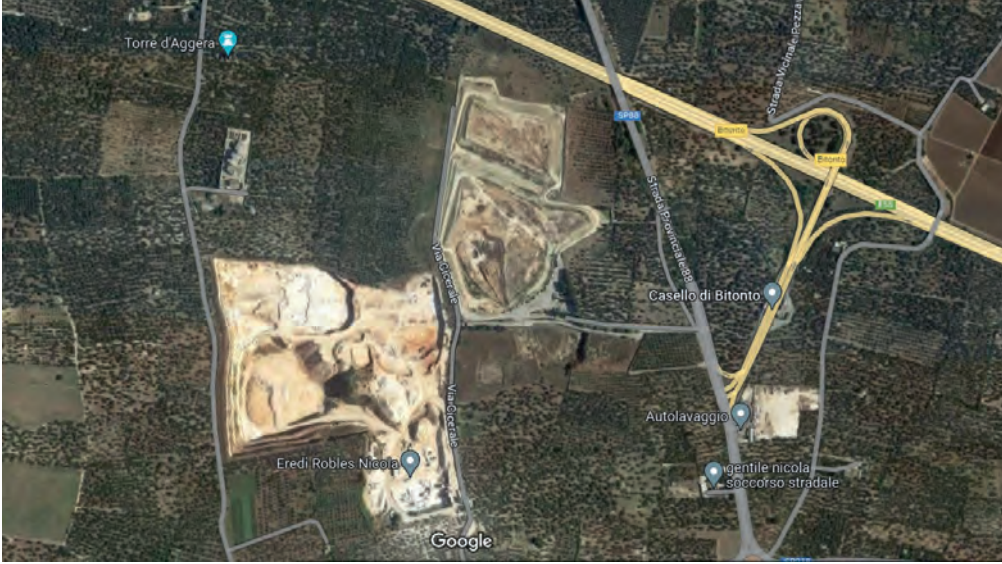


- Kilometrelerce uzanan zeytin bahçeleri ile kaplı bir alan
- Attığınız her adımda, her yerde zeytin ağacı ve zeytin bahçesi var.
- Bu bölgede otuza yakın maden bulunmaktadır.





# TAŞ OCAĞI İTALYA / BARI



## KÜNYE

ÜLKE  
İtalya

ŞEHİR  
Bari

MADEN TÜRÜ  
Agrega (Mıdır)

YERLEŞİM YERİNE UZAKLIK  
4-5 Km

KONUM



- Kilometrelerce uzanan zeytin bahçeleri ve üzüm bağları ile kaplı bir alan.
- 10 km uzaklıkta bir havalimanı yer almaktadır.
- Şehir merkezine 5 km uzaklıkta bu maden ocağının çevresinde hem tarım hem turizm hem de madencilik bir arada yapılabilir.

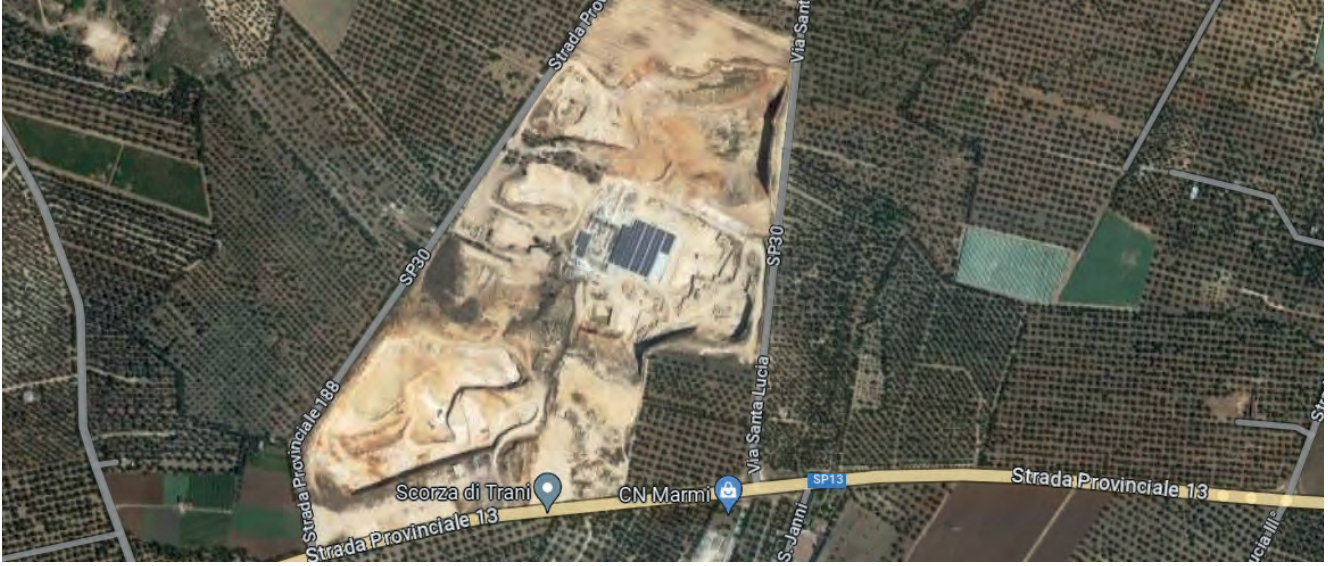






# DOĞAL TAŞ OCAĞI

## İTALYA / TRANI



### KÜNYE

ÜLKE  
İtalya

ŞEHİR  
Trani

MADEN TÜRÜ  
Doğal Taş

YERLEŞİM YERİNE UZAKLIK  
4-5 Km

KONUM



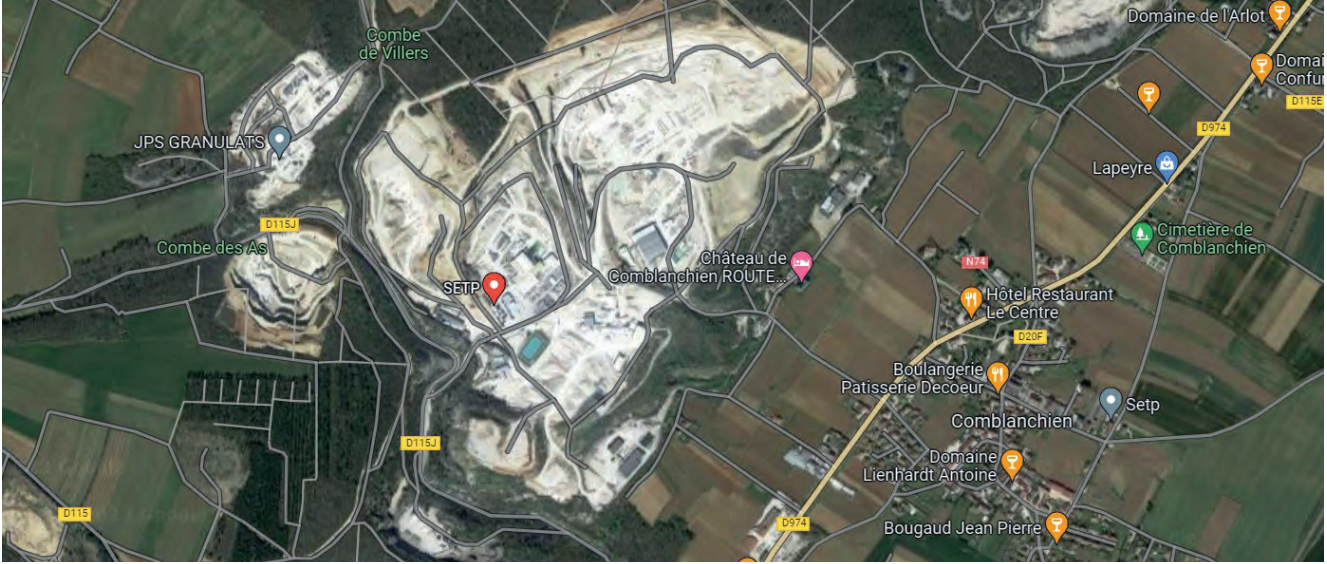
- Kilometrelerce uzanan zeytin bahçeleri ve üzüm bağları ile kaplı bir alan
- İki şehrin ortasında yer alan bu maden ocağının çevresinde hem tarım hem turizm hem de madencilik bir arada yapılabilir.
- Bu bölgede otuza yakın maden bulunmaktadır.





# TAŞ OCAĞI

## FRANSA / BURGONYA



### KÜNYE

#### ÜLKE

Fransa

#### ŞEHİR

Burgonya

#### MADEN TÜRÜ

Doğal Taş

#### YERLEŞİM YERİNE UZAKLIK

1-2 Km

#### KONUM

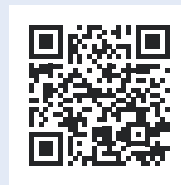
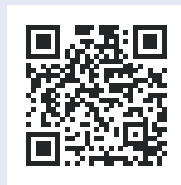
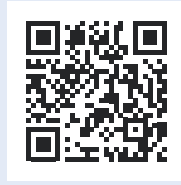
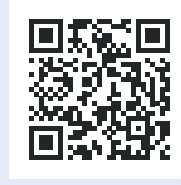
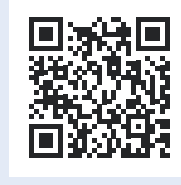


- Onlarca şato, bağ evinin ve otelin bulunduğu, dünyanın her tarafından turistlerin akın ettiği, UNESCO tarafında koruma altına alınan paha biçilemez arsaların ve tarlaların tam ortasında bulunmaktadır.





## DÜNYADAN DİĞER MADEN ÖRNEKLERİ





## DÜNYADAN DİĞER MADEN ÖRNEKLERİ

